

Verkehrsbetriebe Schaffhausen

Attraktiver öV für alle – was tun wir
für Reisende mit einer Behinderung

Patrick Altenburger
Geschäftsführer



Behindertengerechter Umbau Bahnhofstrasse



Das Hindernis: Die «Fließskante»



Herausforderungen

An der Haltestelle

- Wann genau kommt das Fahrzeug an?
- Welche Route und welches Ziel bedient das herannahende Fahrzeug?
- Wie kann ich dem Fahrzeug signalisieren, anzuhalten?
- Wo hält das Fahrzeug genau?
- Wo finde ich die Tür?
- Wie öffne ich die Tür?
- Wie kann ich die Aufmerksamkeit des Fahrpersonals auf mich lenken, damit Zeit zum Einsteigen habe?
- Steige ich wirklich in das richtige Fahrzeug ein?



Intros: Die Lösung

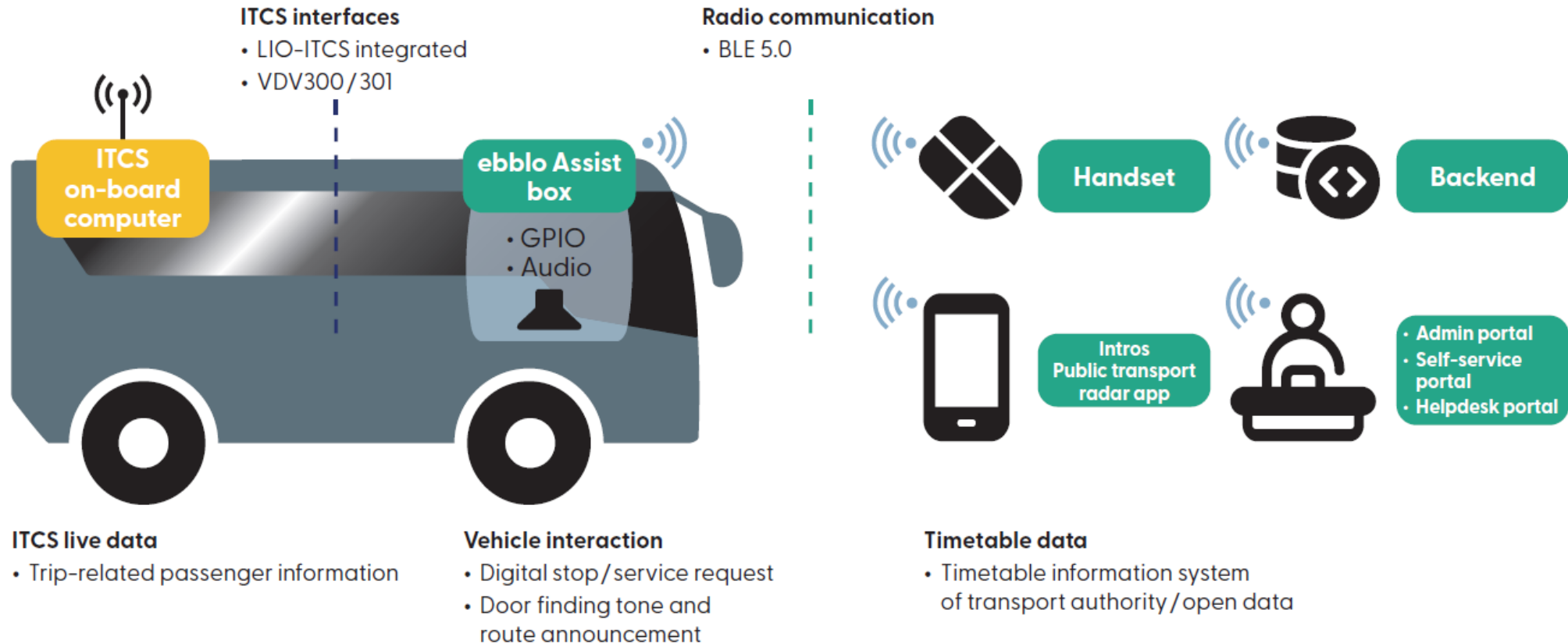


«Intros ÖV Radar»
App von sbv

- Barrierefreie Benutzeroberfläche
- Bildschirmlesegerät zugänglich



Intros: Systemübersicht



Von der Theorie in die Praxis: Film ab!

Verknüpfung zum Film

Ebblo Assist und Intros: Installationen

- **Installierte Systeme:**
 - **Kieler Verkehrsgesellschaft** (219 Fahrzeuge)
 - **Vestische Straßenbahn** (242 Fahrzeuge)
 - **Saarbahn, Saarbrücken** (168 Fahrzeuge)
- **In der Implementierungsphase:**
 - **Magdeburger Verkehrsbetriebe** (118 Fahrzeuge)
 - **Verkehrsbetriebe Schaffhausen** (77 Fahrzeuge)
 - **Berliner Verkehrsbetriebe** (1,981 Fahrzeuge & erweiterte Funktionalität)



Alles erreichen.

